

VALMADRERA

Banca del Tempo lancia un supporto telefonico per le donne costrette in casa

Il presidente Flavio Passerini: "In tempi di Coronavirus vuole essere un servizio per aiutare a risolvere i problemi, a partire dalla solitudine"



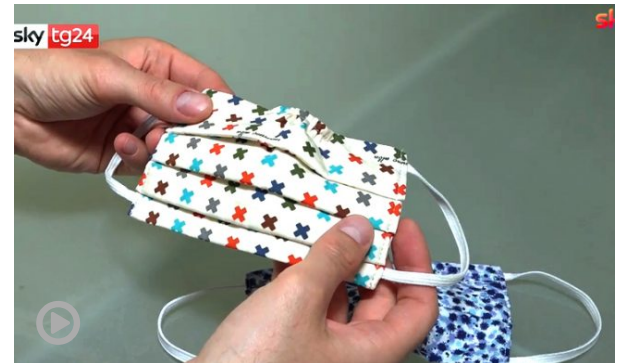
Lecco e dintorni, 30 Aprile 2020 ore 12:06



La Banca del Tempo Valmadrera apre uno sportello telefonico di sostegno alle donne costrette in casa.

Top Video circuito Prima

TOP NEWS



LE DISPOSIZIONI

Mascherine per bambini: come e quando dovranno usarle e dove reperirle VIDEO



IN LOMBARDIA

Coronavirus, le misure nelle stazioni di FerrovieNord dal 4 maggio



LA TESTIMONIANZA

Sospetta malata di Covid isolata da oltre un mese: "Sono invisibile, niente tampone, né presa in carico dall'Asl"



MEDICI DIGITALI

Start up inventa la video-visita tra medico e pazienti Covid: IL FILMATO



EDIZIONE IN LOCKDOWN

Concerto Primo Maggio 2020: artisti in collegamento dalle città d'Italia...e Sting

[Altre notizie »](#)

Prima La Martesana:

consigliere gioca a golf tra le
buche a Pantigliate

1. Igiene

Del veicolo, in entrata e in uscita

Fase Due Confartigianato:

Autoriparazione

Prima Treviso - Mom

In Sicurezza

Banca del Tempo in campo per l'emergenza Coronavirus

In tempo di Coronavirus e permanenza forzata in casa, l'Associazione Nazionale Banche del Tempo coinvolge numerose BdT dalla Lombardia alla Sicilia, passando per Piemonte, Emilia Romagna e Lazio, nell'organizzazione di attività che riguardano il sostegno psicologico, iniziative rivolte ai bambini e anche attività motoree presso la propria abitazione. Anche Banca del Tempo Valmadrera aderisce alla proposta aprendo uno sportello di sostegno particolarmente dedicato alle donne.

Servizio attivo il mercoledì pomeriggio

“Visto che la permanenza in casa è obbligatoria per la maggior parte dei noi abbiamo pensato che spostare il supporto che facciamo via WhatsApp sul telefono, rendendolo fruibile anche dall'esterno della nostra associazione fosse giusto e sostenibile – spiega il presidente **Flavio Passerini** – La nostra Fiorella Casartelli, animatrice del gruppo di donne che sferruzzano da quasi un anno e mezzo, insegnante di Qi Gong e volontaria di Banca del Tempo Valmadrera attivissima in molte altre attività, ha offerto tre ore del suo tempo per dare supporto alle donne che in questo periodo richiedono un supporto telefonico per risolvere i loro problemi, a partire dalla solitudine”.

Il servizio è disponibile il mercoledì pomeriggio dalle 14 alle 17 al numero di telefono 320/7216418.

Indetto anche un concorso fotografico

“La Associazione Nazionale – fa sapere il presidente Passerini – propone anche un piccolo concorso dove inviando delle immagini del nostro stare a casa si possono vincere alcune copie del libro sulle Banche del Tempo”. [Qui i particolari](#) della iniziativa.

Dai una mano a

Da settimane, i giornalisti del tuo quotidiano online lavorano, senza sosta e con grande difficoltà, per garantirti un'informazione

GLOCAL NEWS

X Chiudi



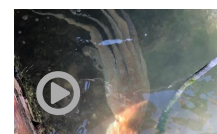
LETTERA AGLI IMPRENDITORI

Assolombarda: "Imprese e lavoratori, insieme per ripartire"



FASE 2

Centri estetici: il protocollo di sicurezza di Confartigianato per poter riaprire VIDEO



EFFETTI DEL LOCKDOWN

Dopo le meduse, ora anche il polpo: la Natura riconquista i canali di Venezia



FASE 2

Parrucchieri: il protocollo di sicurezza proposto al Governo da Confartigianato VIDEO



TURISMO IN CRISI

FederAlberghi: in Lombardia perdite per quasi 3 miliardi

[Altre notizie »](#)

FOTO PIÙ VISTE